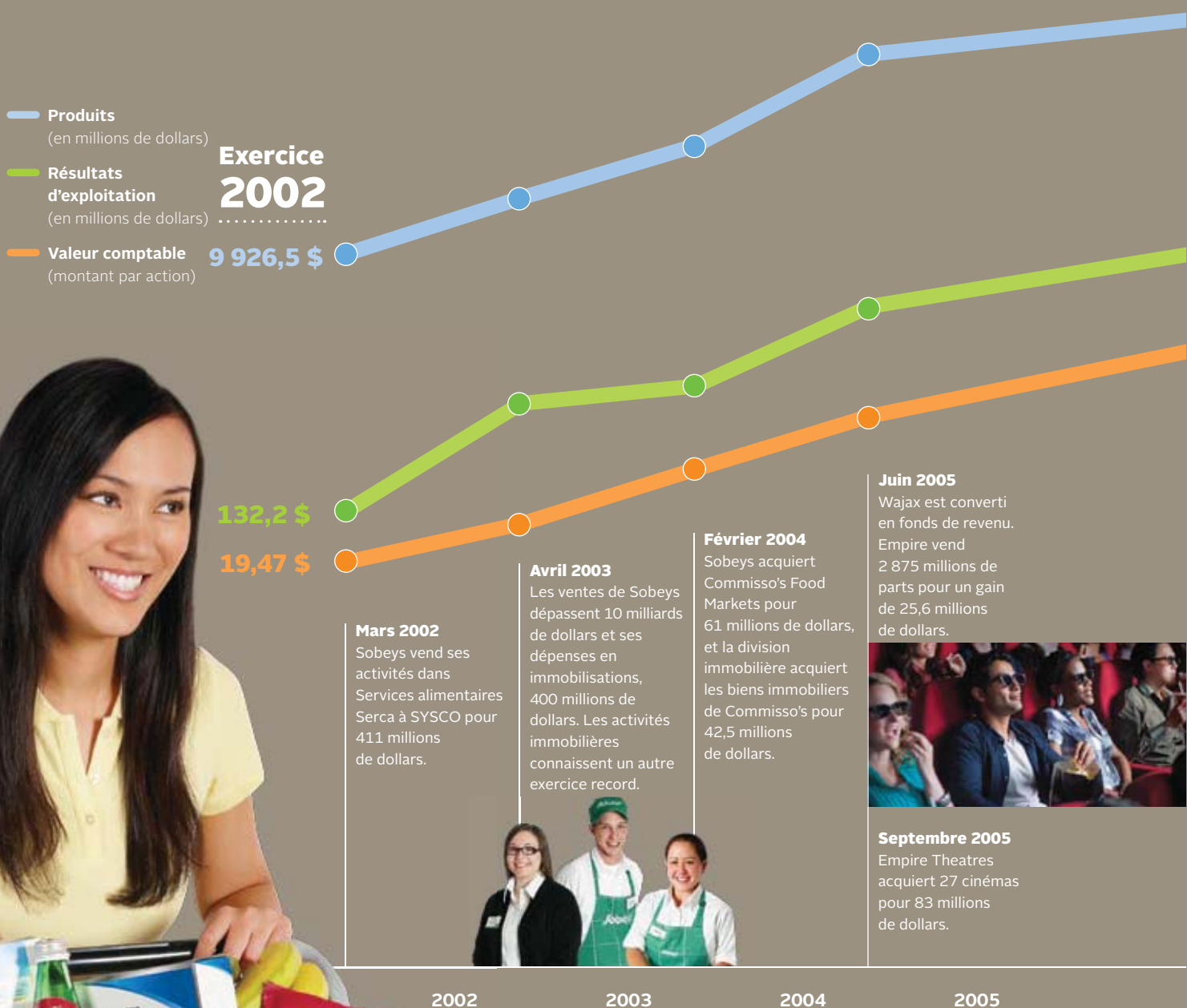


PROGRÈS CONSTANT

La capacité d'Empire à créer de la valeur repose sur les investissements dans les principales activités que nous comprenons le mieux – la vente au détail de produits alimentaires et les activités immobilières associées à ce secteur. En veillant à répondre aux besoins quotidiens des consommateurs canadiens, ces activités ont aidé Empire à enregistrer un rendement stable au fil des nombreuses années.



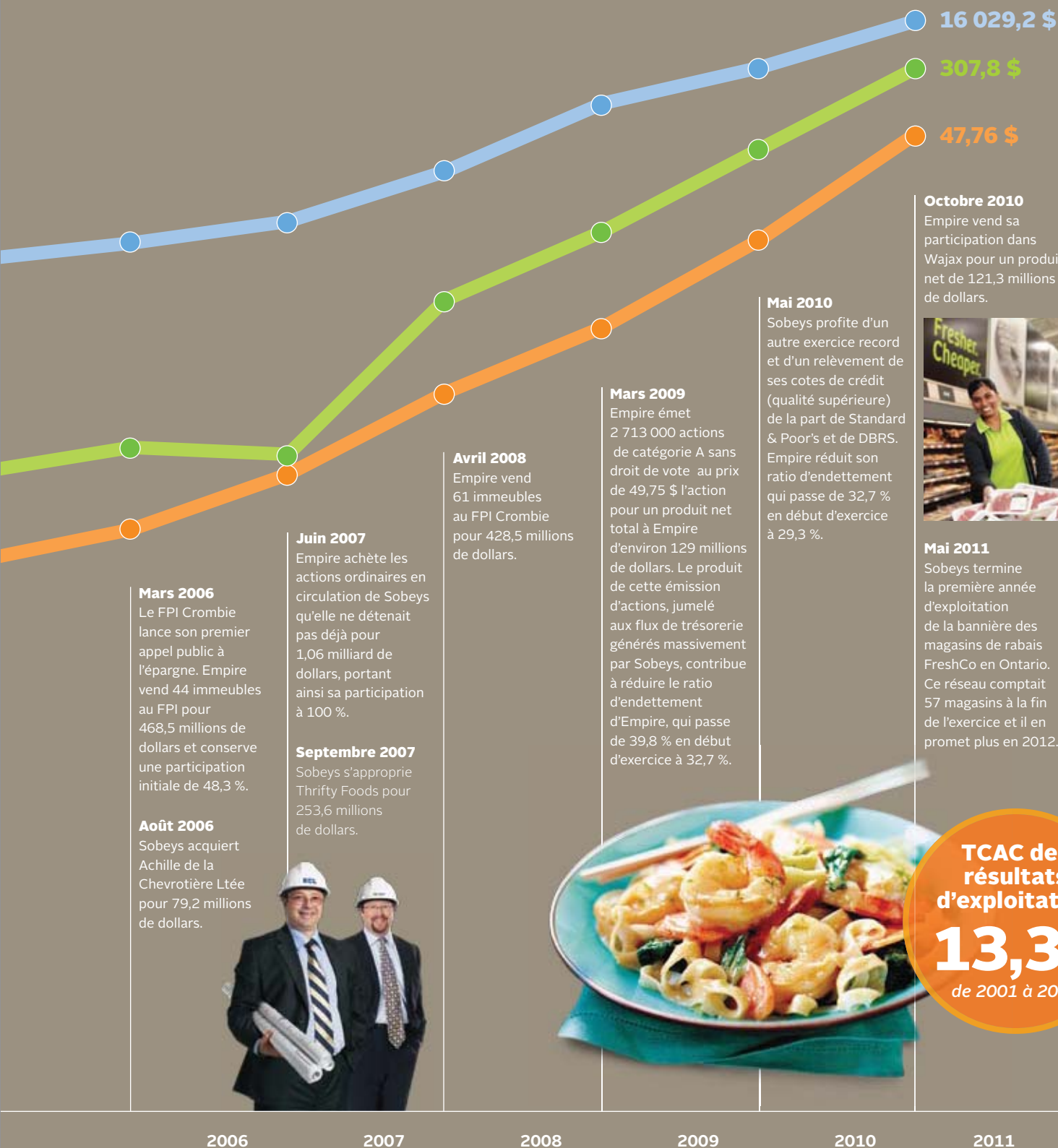
2002

2003

2004

2005

Exercice 2011



Mars 2006

Le FPI Crombie lance son premier appel public à l'épargne. Empire vend 44 immeubles au FPI pour 468,5 millions de dollars et conserve une participation initiale de 48,3 %.

Août 2006

Sobeys acquiert Achille de la Chevrotière Ltée pour 79,2 millions de dollars.

Juin 2007

Empire achète les actions ordinaires en circulation de Sobeys qu'elle ne détenait pas déjà pour 1,06 milliard de dollars, portant ainsi sa participation à 100 %.

Septembre 2007

Sobeys s'approprie Thrifty Foods pour 253,6 millions de dollars.

Avril 2008

Empire vend 61 immeubles au FPI Crombie pour 428,5 millions de dollars.

Mars 2009

Empire émet 2 713 000 actions de catégorie A sans droit de vote au prix de 49,75 \$ l'action pour un produit net total à Empire d'environ 129 millions de dollars. Le produit de cette émission d'actions, jumelé aux flux de trésorerie générés massivement par Sobeys, contribue à réduire le ratio d'endettement d'Empire, qui passe de 39,8 % en début d'exercice à 32,7 %.

Mai 2010

Sobeys profite d'un autre exercice record et d'un relèvement de ses cotes de crédit (qualité supérieure) de la part de Standard & Poor's et de DBRS. Empire réduit son ratio d'endettement qui passe de 32,7 % en début d'exercice à 29,3 %.

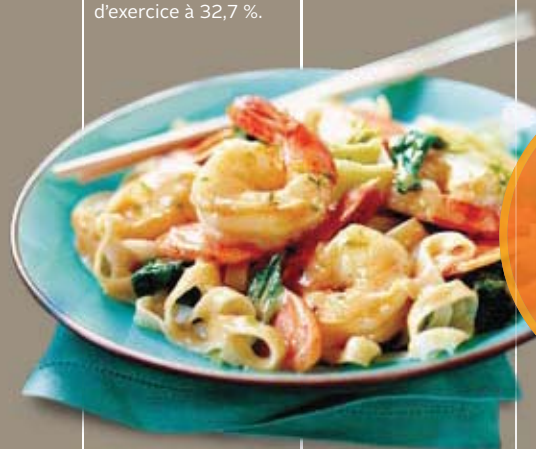
Octobre 2010

Empire vend sa participation dans Wajax pour un produit net de 121,3 millions de dollars.



Mai 2011

Sobeys termine la première année d'exploitation de la bannière des magasins de rabais FreshCo en Ontario. Ce réseau comptait 57 magasins à la fin de l'exercice et il en promet plus en 2012.



TCAC des résultats d'exploitation

13,3 %

de 2001 à 2011

2006

2007

2008

2009

2010

2011